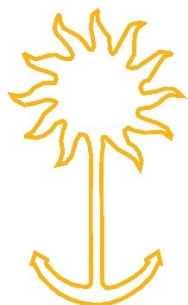


BEDIENUNGSANLEITUNG

Halter für Hängematten (Tragkraft 150 kg)



sonnenanker

Dipl.-Ing. L. Kötter-Rolf | Diepeschrather Str. 4 | 51069 Köln
www.sonnenanker.de | mail@sonnenanker.de

● Belastbarkeit

Die Verschraubung der Dielen wird durch den Halter für Hängematten stark belastet. Ihre Dielen sollten deshalb fest mit der Unterkonstruktion verschraubt sein. Dies ist immer dann der Fall, wenn die Dielen in ihrer vollen Stärke von den Schrauben gehalten werden. In diesem Fall sind die Schraubenköpfe von oben zu sehen.

Wir empfehlen, den Halter für Hängematten nur auf von oben verschraubten Dielen zu benutzen.

Die tatsächliche Auszugsfestigkeit von verdeckt verschraubten Systemen variiert sehr stark. Neben der Einschraubtiefe und dem Material der Dielen und der Unterkonstruktion spielen auch die Klammern oder Formstücke verdeckter Befestigungen eine Rolle. Bei der Belastung durch eine leichte Person kann dieser Halter möglicherweise auch auf verdeckt befestigten Dielen benutzt werden. **Testen Sie eine solche Kombination vorsichtig.** Bei Naturholzdielen kündigt sich das Versagen in der Regel durch auffällige Geräusche an. Dagegen reißen Befestigungen in WPC-Dielen meist ohne Vorwarnung aus. Verschraubungen in Aluminiumprofile haben eine sehr geringe Auszugsfestigkeit.

● Beachten Sie diese Bedienungsanleitung!

Dieser Halter für Hängematten funktioniert anders als die meisten anderen. Damit er Ihnen Freude macht, **lesen Sie unbedingt die Bedienungsanleitung vollständig und aufmerksam durch. Beachten Sie insbesondere die Sicherheitshinweise.** Für Schäden, die durch unsachgemäße Benutzung entstehen, übernehmen wir keine Haftung.

Diese Anleitung können Sie auch online lesen unter www.sonnenanker.de/bedienungsanleitungen/.

● Eignung

Dieser Halter für Hängematten darf nur auf Böden mit fest verschraubten Dielen aufgestellt werden. Kleine Anker an der Gabel werden in Fugen zwischen Terrassendielen geschoben und an die Dielen gekoppelt. Ihre Dielen und der Halter für Hängematten bilden damit ein kippsicheres System.

Entscheidend für die Belastbarkeit dieses Systems ist die Auszugsfestigkeit der Terrassendielen.

Der Halter für Hängematten ist mit wenigen Handgriffen aufgebaut. Sie brauchen nur das mitgelieferte Werkzeug!

Die Handhabung mag anfangs kompliziert erscheinen, sie erklärt sich aber nach wenigen Versuchen von selbst. Besonders hilfreich und empfehlenswert ist das Video auf unserer Internetseite.

Am besten üben sie das Einsetzen und das Herausnehmen der Gabel einige Male, bis sie ohne Bedienungsanleitung auskommen. Zeigen Sie die Vorgehensweise auch anderen, die Ihre Aufhängung verwenden wollen. **Lassen Sie nicht zu, dass jemand ohne diese Kenntnis und ohne Bedienungsanleitung die Aufhängung auf- oder abbaut. Es kann zu Schäden und Fehlfunktionen kommen.**

● Packungsinhalt

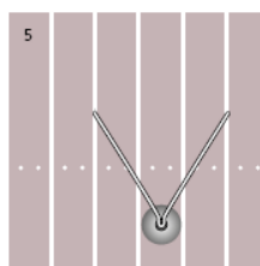
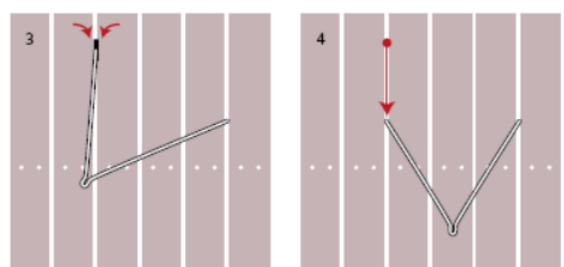
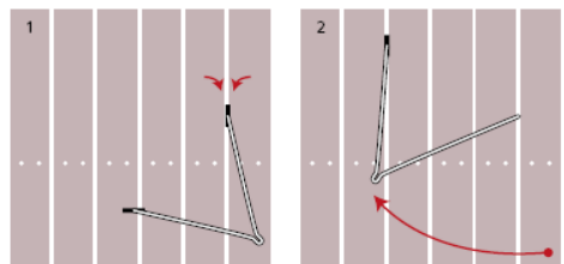
Im Lieferumfang sind folgende Teile enthalten:

- 1 eine Gabel aus Edelstahl
- 2 eine Stütze aus Teakholz mit Edelstahlkappen
- 3 ein Aufschraubdeckel aus Edelstahl
- 4 eine Fußscheibe aus Edelstahl \varnothing 29 cm
- 5 ein Gewindestift M 8
- 6 ein Inbusschlüssel für M 8
- 7 ein Karabinerhaken
- 8 vier Edelstahlholzschrauben



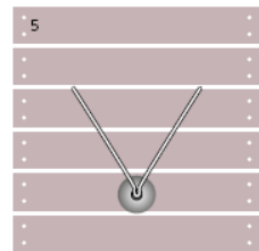
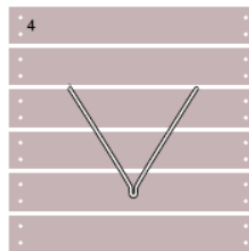
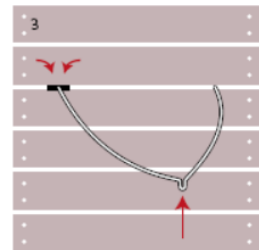
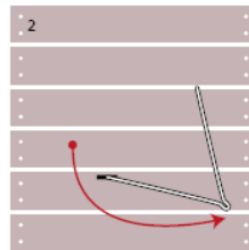
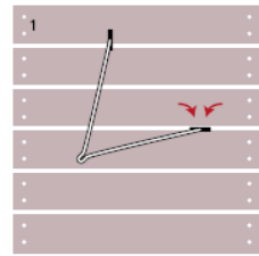
● Aufbau in Dielenrichtung

1. Bestimmen Sie die Stelle, an der der Halter stehen soll. Das ist besonders leicht, indem sie die Hängematte auslegen. Wählen Sie Fugen, die mindestens 20 cm dahinter und auf jedem Fall hinter einem Balken der Unterkonstruktion liegen.
2. Stecken Sie ein Ende der Gabel durch eine Fuge, bis der Anker sich unter den Dielen befindet und die Gabel sich frei drehen lässt (Bild 1).
3. Drehen Sie die Gabel, bis der andere Anker parallel zu den Fugen steht (Bild 2).
4. Schieben Sie diesen Anker in eine Fuge, so dass 40 bis 50 cm zwischen den Gabelenden liegen. Bei den meisten Holzdielen entspricht das drei Brettbreiten (Bild 3).
5. Ziehen Sie die Gabel, bis sie an die Unterkonstruktion stößt (Bild 4).
6. Schrauben Sie den Teakholzstab auf die Fußscheibe. Dies ist die Stütze. Ziehen Sie die Stütze nahe an die Gabel heran und hängen Sie den oberen Teil der Gabel in das Rohr der Stütze ein. Richten sie die Stütze so aus, dass sie unter Belastung senkrecht steht. Die Stütze wird nicht am Holzdeck befestigt. Sie muss sich frei verschieben lassen (Bild 5).
7. Befestigen Sie nun die Hängematte an der vorne herausstehenden Öse der Gabel. Möglicherweise ist die Öse zu eng. Dann verwenden Sie zusätzlich den mitgelieferten Karabinerhaken. Schrauben Sie abschließend den Deckel auf die Stütze. Belasten sie die Hängematte ein wenig und korrigieren Sie die Stellung der Stütze. Nun können Sie die Hängematte benutzen.



● Aufbau quer zur Dielenrichtung

1. Bestimmen Sie die Stelle, an der der Halter stehen soll. Das ist besonders leicht, indem sie die Hängematte auslegen. Die Fuge, in der die Hängemattengabel verankert wird, liegt ca. 20 cm dahinter.
2. Stecken Sie ein Ende der Gabel in eine Fuge, bis der Anker sich unter den Dielen befindet und die Gabel sich frei drehen lässt (Bild 1).
3. Drehen Sie die Gabel, bis der andere Anker parallel zu den Fugen steht (Bild 2).
4. Halten Sie die Gabel mit einer Hand oben fest und ziehen Sie mit der anderen Hand den freien Gabelteil, bis der zweite Anker in die gleiche Fuge gleiten kann (Bild 3). Ohne Biegen der Gabel geht das nicht! Wenden Sie aber bitte nur wenig Kraft auf. Probieren Sie es mit einer Kombination aus Drehen am Gabelkopf und Schieben am freien Gabelende.
5. Schrauben Sie den Teakholzstab auf die Fußscheibe. Dies ist die Stütze. Ziehen Sie die Stütze nahe an die Gabel heran und hängen Sie den oberen Teil der Gabel in das Rohr der Stütze ein. Richten sie die Stütze so aus, dass sie unter Belastung senkrecht steht. Die Stütze wird nicht am Holzdeck befestigt. Sie muss sich frei verschieben lassen (Bild 5).
6. Befestigen Sie nun die Hängematte an der vorne herausstehenden Öse der Gabel. Möglicherweise ist die Öse zu eng. Dann verwenden Sie bitte zusätzlich den mitgelieferten Karabinerhaken. Schrauben Sie abschließend den Deckel auf die Stütze. Belasten sie die Hängematte ein wenig und korrigieren Sie die Stellung der Stütze. Nun können Sie die Hängematte benutzen.



● Hinweise

Der Halter für Hängematten stabilisiert sich selbst, indem und solange er belastet wird. Wenn er nicht benutzt wird, kann die Stütze aber verschoben werden. **Kontrollieren Sie deshalb vor jeder Benutzung, ob die Stütze senkrecht steht.** Hierfür reicht es, wenn Sie die Stütze oben anfassen und in Richtung der Hängematte ziehen. **Erlauben Sie die Benutzung des Halters für Hängematten nur, wenn die Nutzer diese Vorsichtsmaßnahme kennen und sicher befolgen.**

Es wird empfohlen, diesen Halter für Hängematten mit dem kleineren Fuß mit höchstens 100 kg und den Halter für Hängematten mit dem größeren Fuß mit höchstens 150 kg zu belasten. Weil sich die Belastung bei einer Hängematte immer auf zwei Halterungen verteilt, reicht die Tragkraft des mitgelieferten Karabinerhakens von 120 kg sicher aus.

● Abbau

1. Zum Abbauen entfernen Sie die Hängematte und schrauben Sie den Deckel von der Stütze. Schieben Sie die Stütze in Richtung der Gabel, um diese zu entlasten. Nun hängen Sie die Gabel aus dem Rohr der Stütze aus. Stellen Sie die Stütze zur Seite.
2. Fassen Sie die Gabel am Kopf und verdrehen Sie die Gabel langsam, bis eines der Ankerunterteile parallel zur Fuge steht und herausgezogen werden kann. Danach können Sie das andere Ende der Gabel leicht so ausrichten, dass Sie es aus der Fuge ziehen können.

● Sicherheitshinweise

Der Halter für Hängematten von sonnenanker steht nicht nur auf den Terrassendielen, sondern er benötigt die Dielen, um seine Standfestigkeit zu erreichen. **Stellen Sie deshalb sicher, dass die Terrassendielen nicht morsch und ausreichend mit der Unterkonstruktion verschraubt sind.**

Positionieren Sie die Enden der Hängemattengabel möglichst nahe an den Verschraubungen Ihrer Dielen mit der Unterkonstruktion. Falls sich Ihre Holzdielen durch den Zug der Hängemattengabel stark aufwölben, schrauben Sie die benachbarten vier Schrauben etwas stärker fest. Vorsicht! Die Schrauben könnten bei zu großer Kraftanwendung abreißen. Besser ist es, die vorhandenen, oft zu schwachen Schrauben durch die mitgelieferten stärkeren Schrauben (6 x 60) zu ersetzen. Die Länge der Schrauben ist so bemessen, dass sie bei der üblichen Stärke der Unterkonstruktion auch bei nur 20 mm dicken Holzdielen nicht überstehen. Wenn die vorhandenen Schraublöcher zu kurz sind, müssen Sie mit einem 4 mm-Spiralbohrer vorbohren. Andernfalls besteht die Gefahr, dass die Schrauben abreißen. Die Köpfe der stärkeren Schrauben sind nur geringfügig größer als die der schwächeren Schrauben und fallen nur wenig auf. Gleichzeitig sind sie eine gute Orientierung für den Aufbau des Halters für Hängematten.

Wir bemühen uns, Folienverpackungen zu vermeiden. **Halten Sie Folien, Beutel und Kleinteile auf jeden Fall von Kindern fern. Es besteht Erstickungsgefahr!**

● Pflege

Halten Sie alle Teile des Halters für Hängematten sauber, Ansammlungen von Dreck können die Passivschicht stören und dazu führen, dass auch Edelstahl rostet.

Richten Sie sich nach den beigelegten Pflegetipps für Edelstahloberflächen.

Wenn Sie den Holzstab abschleifen oder ölen wollen, nehmen Sie am besten die Edelstahlkappen ab. Hierfür lösen Sie mit dem beigelegten Inbusschlüssel die Madenschrauben (Gewindestifte) im Mantel der Edelstahlkappen. Achtung: Die Madenschrauben sind extrem kurz! Sie können leicht verloren gehen.

Möglicherweise können Sie die Edelstahlkappen nicht sofort abziehen, weil das Holz aufgequollen ist. Nehmen Sie die Stütze dann einige Tage mit in einen beheizten Raum.

● Verpackung

Es empfiehlt sich, den Karton für eine mögliche Rücksendung aufzubewahren.

Der Karton ist nicht nur Transportverpackung. Hierin kann Ihr Sonnenschirmständer auch Platz sparend überwintern.

Halten Sie sich bitte an diese Bedienungsanleitung. Nehmen Sie ohne Rücksprache mit uns keine Veränderungen an unserem Sonnenschirmständer vor.

Erlauben Sie niemandem den Halter für Hängematten zu bedienen, den Sie nicht eingewiesen haben.

Bewahren Sie diese Bedienungsanleitung auf. Geben Sie die Bedienungsanleitung mit, wenn Sie diesen Sonnenschirmständer weitergeben. Sie können jede Bedienungsanleitung auch auf unserer Internetseite lesen und herunterladen.